

Система селективной пайки SELPOT-400



AST

Страна происхождения
Китай (Шеньжень)

2022

О компании:



AST Co., Ltd. - высокотехнологичная международная компания, занимающаяся исследованиями, разработкой и производством оборудования, связанного с процессами пайки:

- Системы селективной пайки
- Системы отмывки печатных плат
- Другое производственное оборудование.

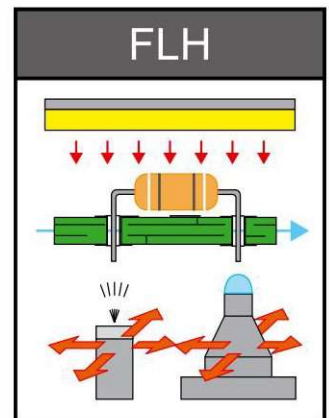
Производство компании расположено в Шэньчжэне, она имеет офисы во всех крупных китайских городах. Компания имеет дистрибьюторскую сеть в 18 странах, включая Соединенные Штаты Америки, Штаты, Великобритания, Германия, Италия, Испания, Бразилия, Россия, Турция, Япония, Индия и т. д.

Серия **SELPOT** представляет собой системы селективной пайки, предназначенные для автоматической пайки штыревых (SMD) компонентов.

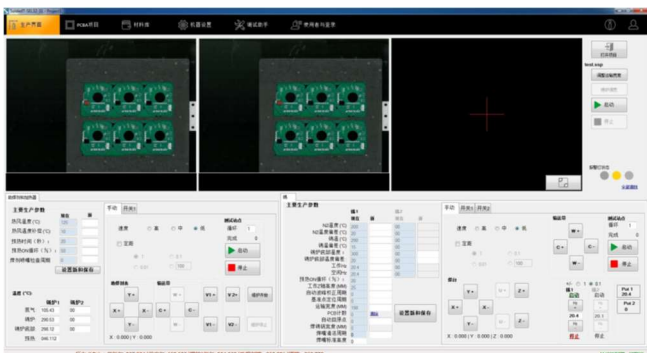
Схема процесса пайки:

Процесс пайки состоит из этапов:

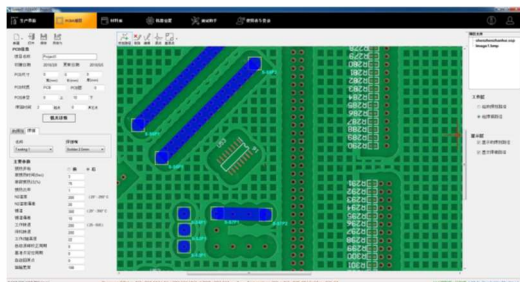
- Загрузка (конвейерная) печатной платы
- Нанесение флюса (подвижная форсунка)
- Преднагрев (нижний ИК нагрев)
- Селективная пайка (подвижная насадка)
- Выгрузка (конвейерная) печатной платы



Особенности и преимущества оборудования:

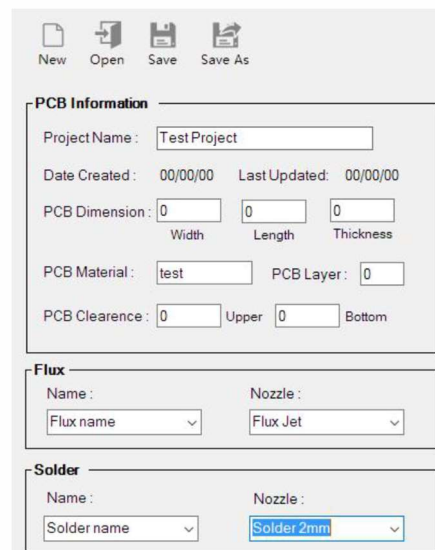


- Программное обеспечение на базе Windows обеспечивает хорошую прослеживаемость процесса. Есть возможность использовать сканированное изображение платы в качестве основы для программирования областей пайки, скорости перемещения, времени пайки, скорости холостого хода, высоты расположения платы, высоты волны припоя.



- Процесс пайки можно отслеживать в режиме «онлайн» при помощи встроенной камеры. Критические параметры, такие, как температура, скорость, давление и т.п. полностью контролируются программным обеспечением на промышленном компьютере.

- Вся информация о печатной плате сохраняется в системе в одном файле. Он содержит такую информацию, как размер и изображение печатной платы, тип используемого флюса, тип припоя, тип форсунки для припоя, температуру припоя, температуру азота, траекторию движения и соответствующую высоту волны для каждого участка пайки и т.д. Когда клиенту нужно спаять печатную плату такого же типа, он просто загружает все параметры из системы, что облегчает и ускоряет процесс перенастройки



New Open Save Save As

PCB Information

Project Name:

Date Created: 00/00/00 Last Updated: 00/00/00

PCB Dimension:
Width Length Thickness

PCB Material: PCB Layer:

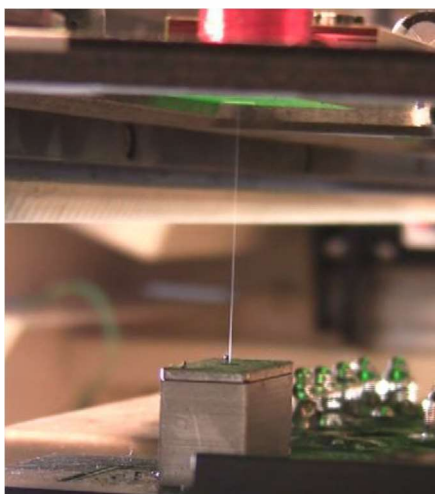
PCB Clearance: Upper Bottom

Flux

Name: Nozzle:

Solder

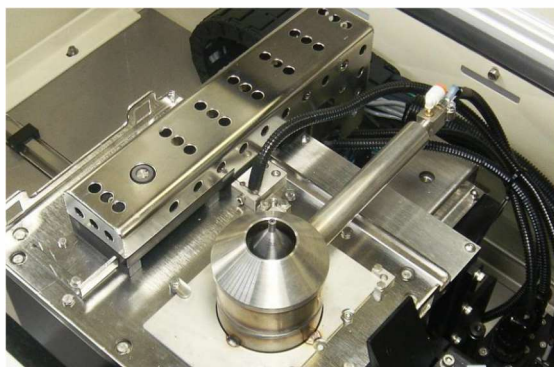
Name: Nozzle:



- Система стандартно укомплектована прецизионным струйным клапаном, обеспечивающим точное нанесение флюса малыми каплями. Флюс подается из пластикового бака под давлением, что обеспечивает стабильность давления независимо от количества подаваемого флюса.

- Конвейер управляется шаговым электродвигателем. Он изготовлен из прочной нержавеющей стали и обладает высокой износо-стойкостью. Конвейер обеспечивает подачу форсунки до 5 мм от края печатной платы и снабжен регулировкой ширины.





- Ванна припоя. Температура припоя, температура азота, высота волны регулируются программно. Ванна изготовлена из титана, что обеспечивает защиту от утечек. Кабель управления подключается к ванне при помощи быстроразъемного соединения, которое обеспечивает быстрое обслуживание и замену.

Технические характеристики:

Модель	SELPOT-400
Габаритные размеры	Д1520мм X Ш1650мм X В1650мм
Общая мощность	18кВт
Потребляемая мощность	5-8кВт
Электропитание	380В, 50 Гц
Вес нетто	1200 кг
Требуемое давление воздуха	4-6 Бар
Требуемый расход воздуха	8-12л/мин
Требуемое давление азота	4- 6 Бар
Требуемый расход азота	2 м3/час
Требуемая чистота азота	> 99,998%
Диапазон температур азота	0-350 С
Требуемая производительность вытяжки	500—800 м3/час
Максимальный размер печатной платы	Д 500 X Ш 400 мм
Толщина печатной платы	0,2 мм -6 мм
Ширина конвейера	100-400 мм
Тип конвейера	роликовый
Макс.высота компонентов сверху	100 мм
Макс.высота компонентов снизу	30 мм
Оси позиционирования	X,Y,Z
Точность позиционирования	+/- 0,05 мм
Нанесение флюса	Струйная форсунка
Емкость бачка для флюса	3 л
Емкость бачка для спирта	1 л
Метод преднагрева	Нижний и верхний ИК-нагрев
Мощность нагревателя	13,5 кВт
Диапазон температур нагрева	25-240 С
Количество ванн припоя	1
Емкость ванны припоя	15 кг
Регулировка температуры в ванне припоя	PID-контроллер
Максимальная температура припоя	350 С
Время разогрева припоя	Не более 40 мин
Форсунки в комплекте	5 шт