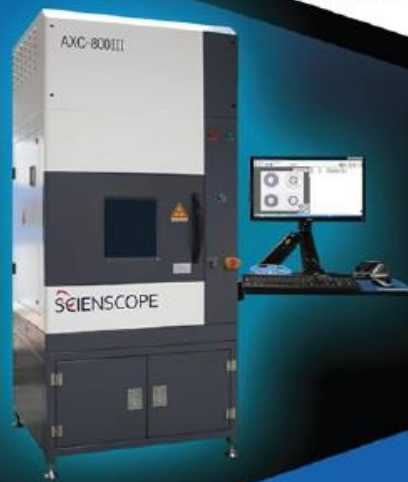


AXC-800 III

COMPONENT COUNTER

SCIENSCOPE
INTERNATIONAL



Sciencescope AXC-800 III Система подсчета компонентов

Sciencescope AXC-800 III обеспечивает управление запасами и подсчет компонентов еще быстрее, точнее и проще, чем когда-либо прежде. Просто поместите катушки в систему, закройте и подсчет начнется автоматически. В течение 23 секунд Счетчик компонентов AXC-800 III завершит подсчет четырех диаметром 7" катушек и в течение 16 секунд посчитает 1 большую 13"-15" катушку. Эта система имеет внутренний сканер штрих-кода и датчик удаления рулона для автоматической печати этикетки. Экономьте время, трудовые затраты, деньги и избегайте ситуаций "line down" из-за отсутствия компонента.

Приложения

- Пеналы
- JEDEC лотки
- Диаметр катушек 7, 13 или 15
- BGA подсчет шаров
- Сканирование компонентов в россыпи
- Обрезки ленты
- Анализ соединения
- Сканирование внутри упаковки ESD
- Анализ плотноприлегающих компонентов
- Исключение влагопоглотителя

Сведения о системе

ВКЛЮЧАЕТ:

- Легкое управление
- Быстрый, интуитивно понятный, удобный интерфейс с точностью 99,9%
- Внутреннее сканирование штрих-кода
- Датчик наличия катушки для автоматической печати этикеток
- Сканирование 4 катушек диаметром 7" барабанов одновременно
- Сканирование катушек диаметром 13" или 15"
- Сканирование лотков JEDEC и подсчет шариков BGA
- Сканирование плотно расположенных компонентов и компонентов в россыпи (с ограничениями)
- Сканирование внутри ESD упаковки
- Встроенная библиотека
- Небольшие габариты
- Промышленный ПК: Microsoft Windows 10 (64-разрядная версия)



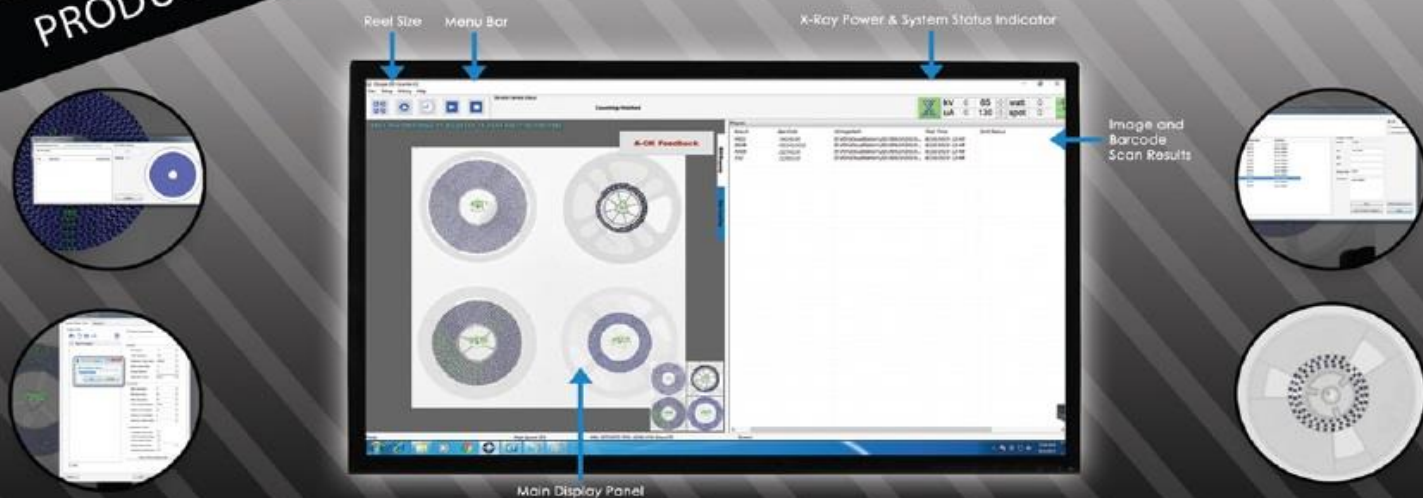
www.assemrus.ru



+7 (495) 933 10 43
info@assemrus.ru



ООО "АссемРус"
Официальный
дистрибьютор в России



СПЕЦИФИКАЦИЯ СИСТЕМЫ

Технические характеристики

- ✓ Совместимые размеры катушек: (1-4) 7" катушки, (1) 13 or 15" катушки с максимальной высотой барабана 74 мм.
- ✓ Минимальный размер компонентов: 01005"
- ✓ Точность счета: >99.9%
- ✓ Время цикла (включая время сканирования штрих-кода): (1) 7-дюймовый барабан примерно 15 секунд, (4) 7 "барабанов примерно 23 секунд и 13 "-15" барабанов примерно 16 секунд за 1 барабан
- ✓ Типы инспекций: Стандарт SMT-и TH, Стандартные катушки диаметром до 15 ", нарезанные полосы, антистатические пакеты, JEDEC поддоны и подсчет выводов BGA.
- ✓ Встроенный считыватель штрих-кода: программный интерфейс для 1D / 2D внутренняя камера сканирования штрих-кода
- ✓ Печать этикеток: программный интерфейс для автоматической печати этикеток печать штрих-кодов / результатов подсчета компонентов.

(Принтер этикеток опционально)

Рентгеновская трубка (X-Ray Tube)

- ✓ Источник рентгеновского излучения: Микрофокус, встроенный (закрытый)
- ✓ Рабочая мощность: 50 Вт

Плоскопанельный детектор

- ✓ Размер: 17 "x 17"

Общие характеристики

- ✓ Размеры: 63 "x 44" x 81/1600 мм x 1117 мм x 2057 м
- ✓ Вес: 616 кг / 1360 фунтов.
- ✓ Мощность: 110-220В переменного тока, 50/60 Гц, 0,8 кВт
- ✓ Промышленный ПК: Microsoft Windows 10 (64-разрядная версия)